

ウィンタースペシャル

Winter Special Plan

早稲田大学校友会の皆様へご案内

2019年 1月7日(月)～3月15日(金)



お部屋おまかせ・1泊2食付

(当日チェックイン時にお部屋をご案内いたします。眺望、階層、喫煙、禁煙などのご要望には添いかねます。あらかじめご了承ください)
ご夕食は3店舗(和・洋・中)からお選びいただけます。
ご予約が必要となります。

■ご夕食は以下の3店舗からお選びください。

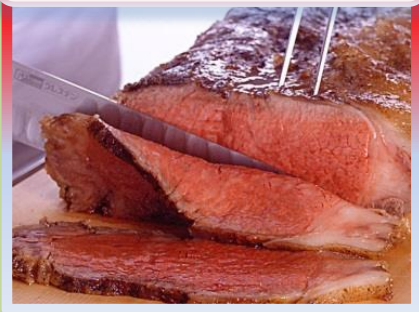
- ① 和食レストラン 羽衣 → しゃぶしゃぶ食べ放題ディナー (添い寝別料金有) (入店20時迄)
- ② レストラン フォンタナ → ローストビーフディナー (お魚料理に変更可) (入店は21:45迄)
【1月26日(土)～2月8日(金)は店舗工事の為、フォンタナはお休みとなります】
- ③ 中国レストラン 桃花林 → 「10種の点心」 飲茶ディナー (入店は21:00迄)

※写真は全てイメージです

① 和食レストラン 羽衣
 しゃぶしゃぶ食べ放題ディナー
 (入店は20時迄)



② レストラン フォンタナ
 ローストビーフディナー
 (お魚料理にも変更可) (入店は21:45迄)



③ 中国レストラン 桃花林
 「10種の点心」 飲茶ディナー
 (入店は21:00迄)



朝食buffetイメージ



2019年 1月							2019年 2月							2019年 3月						
日	月	火	水	木	金	土	日	月	火	水	木	金	土	日	月	火	水	木	金	土
		1	2	3	4	5						1	2						1	2
		-	-	-	-	-						C	-						A	-
6	7	8	9	10	11	12	3	4	5	6	7	8	9	3	4	5	6	7	8	9
-	D	D	D	D	C	-	C	C	C	C	C	A	-	B	B	B	B	B	A	-
13	14	15	16	17	18	19	10	11	12	13	14	15	16	10	11	12	13	14	15	16
-	E	-	D	D	C	-	-	C	C	C	C	A	-	B	B	B	B	B	A	-
20	21	22	23	24	25	26	17	18	19	20	21	22	23							
D	D	D	D	D	C	-	C	C	C	C	C	A	-							
27	28	29	30	31			24	25	26	27	28									
D	D	D	D	D			C	C	C	C	C									

- ご予約時は法人名とプラン名をお伝えください。
- 上記QRコードからもご予約可能です。
- 期間中、同条件で他に公開されている更なるご優待を検索され、事前にお申し出いただければ同様の優待をご提供いたします。

お部屋おまかせ 1室ご利用	2名様1室 / 1名様料金 室料+夕食+朝食 (サービス料・税金込)	3名様1室 / 1名様料金 室料+夕食+朝食 (サービス料・税金込)
A	¥17,600	¥14,700
B	¥16,100	¥13,700
C	¥15,600	¥13,300
D	¥14,600	¥12,600
E	¥13,000	¥11,500

- 本プランにてご宿泊のお客様には、ご朝食、ご夕食券をチェックイン時にお渡しいたします。ご夕食はご予約をおすすめします。
- チェックイン 15:00
チェックアウト 12:00
- 駐車料金(到着日～チェックアウト日13:30迄)
¥3,000(一律)
- 添寝はベッド1台につき小学生のお子様1名様まで可能です。
- 全ての料金には税金とサービス料が含まれます。

宿泊予約 TEL 047-355-3344
 受付時間 9:00～19:00